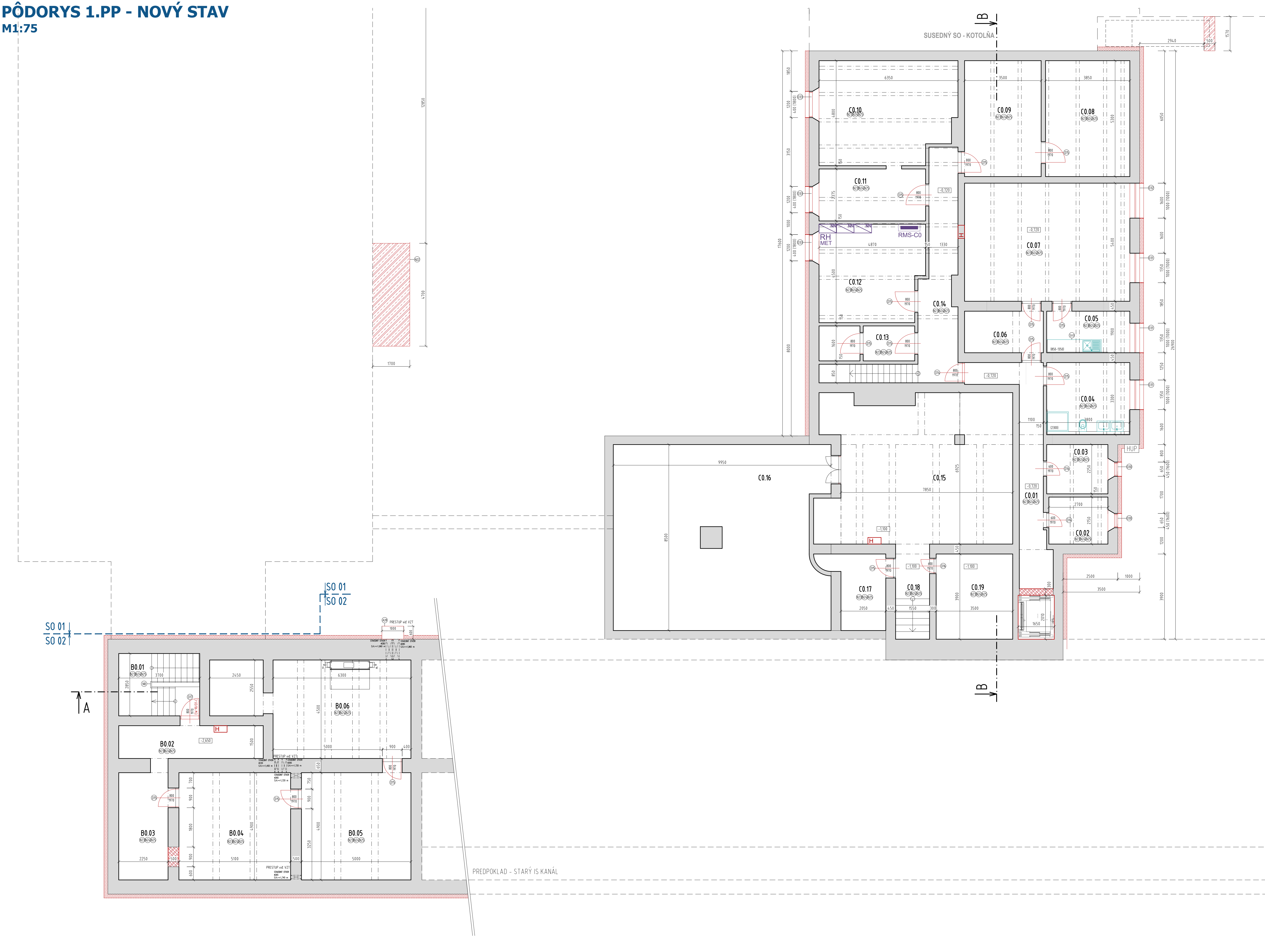



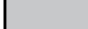




PÔDORYS 1.PP - NOVÝ STAV

M1:75



- PRE KONČENÝM NACENENÍM PRÁČ REALIZOVÁVU FIRMI JE Z HĽADSKA ZLOŽITOSTI OBJEKTU ODPORÚČANÉ VYKONÁŤ FYZICKÉ OBLIHDLOU OBJEKTU
- PRE ZASTANOVENIE SÚVISIACIHO STAVEBNÉHO STAVU S PROJEKTOVÝM DOKUMENTÁCIU JE NUTNÉ PRÍZVAT SPRACOVATEĽA PROJEKTOVÉJ DOKUMENTÁCIE
- KONŠTRUKCIE, KTORÉ NE SÚ ZARADENÉ VO VÝKRESOVEJ DOKUMENTÁCII SA RÚBŠE ŠPECIFIKUJÚ POČAS REALIZÁCIE
- VÝKRESOVÁ DOKUMENTÁCIA JE SPRACOVANÁ NA ZÁKLADE ZAMERANIA A PODKLADU STAVEBNÍKA
- NÁKRESO NEBOJÍ POUŽÍVAŤ STENY OBJEKTU ROVNÉ, TOLERANCIA PRI ZAMERANÍ BOJA (CA 2-5 cm)
- PRESTUPY ČEŽ KONŠTRUKCIE KORDINOVAŤ S JEDNOTLIVÝMI PROFESIAMÍ UK,VZT, ŽTI, UK, ELEKTRO. PRESTUPY UK A ELEKTRO REALIZOVÁŤ PŘEVŤOM KONŠTRUKCIE POTREBNÉ DIMENZIE
- PRE REALIZÁCIU PRESTUPČEŽ STROPNÚ KONŠTRUKCIU OŠVETIČI ČI SA V MIESTE NENACHÁDZA ŽE PREFABRIKOVANÝ NOSNÍK, V PRÍPADE KOLÍE PRÍZVAT PRÍKONTAKTANTA
- PRI VÝSTAVBE JE NUTNÉ DODRŽAŤ VŠETKY POKYNY A ŠPECIFIKÁCIE PODĽA NARIADENÍ VÝROBCOV MATERIÁLOV A PRÍKOV, KTORÉ SÚ V SÚVISI S JEJ RÚBŠE ŠPECIFIKOVANÍ
- PRI NEŠPECIFIKOVANÍ KRITÉRIÍ JE NUTNÉ DODRŽAŤ ZÁKONY, TECHNICKÉ NORMY A PŘEDPISY
- MATERIÁLY A KONŠTRUKCIE, KTORÝCH ROZMER JE ZÁVISLÝ OD PŘESNÝCH ROZMEROV NA STAVBE, JE MOŽNÉ OBJEDNAŤ AŽ PO ZAMERANÍ STAVEBNÉHO STAVU
- DODÁVATEĽ NIE JE ZPOKOJENÝ ZA OVRHNERO KONŠTRUKCIE STAVBY OD POČATKU JEJ REALIZÁCIE, PRÍPADNE NEZHODY JE NUTNÉ KONZULTOVAŤ S PROJEKTANTOM PRE REALIZÁCIU PRÁČ

LEGENDA PREKLADOV				
OPIS ZNAČENJE	POPIS	HR. STENO	SL. PREKLAD	INOVACIJA
PR1	PODLA STATIČNOG VOPROČU (2x L 75/75/18)	150	1300	1
PR2	PODLA STATIČNOG VOPROČU (2x L 125/75/18)	150	2000	1
PR3a	PODLA STATIČNOG VOPROČU (2x L 100/50/10)	100	1300	12
PR3b	PODLA STATIČNOG VOPROČU (2x L 100/50/10)	100	1000	1000
PR3c	PODLA STATIČNOG VOPROČU (2x L 100/50/10)	100	1900	1
PR3m	PODLA STATIČNOG VOPROČU 3x BOX (2x LPE 200) S355	400	2700	1
PR4a	PODLA STATIČNOG VOPROČU (2x L 75/75/18)	150	1300	41
PR4b	PODLA STATIČNOG VOPROČU (2x L 100/50/10)	100	1000	4
PR4c	PODLA STATIČNOG VOPROČU (2x L 100/50/10)	100	1200	7
PR5	YTON NEP 150-1250 (150/249x75/18)	-	-	-
PR6	PODLA STATIČNOG VOPROČU (2x L 75/75/18)	150	2350	2
PR7a	PODLA STATIČNOG VOPROČU 4x BOX (2x LPE 120) S355 + OČELOV STEP 4x L 150/150/15 + POZ. NAR. SILNIK	500	1600	1
PR7b	PODLA STATIČNOG VOPROČU 4x BOX (2x LPE 120) S355 + OČELOV STEP 4x L 150/150/15 + POZ. NAR. SILNIK	500	1600	1
PR7c	PODLA STATIČNOG VOPROČU 4x BOX (2x LPE 120) S355 + OČELOV STEP 4x L 200/200/12 + POZ. NAR. SILNIK	400	1600	1
PR7d	PODLA STATIČNOG VOPROČU 3x BOX (2x LPE 200) S355	500	1550	2
PR8	PODLA STATIČNOG VOPROČU (3x HEB 180) S355	500	2200	1
PR9	PODLA STATIČNOG VOPROČU 3x BOX (2x LPE 100) S355	400	900	2
PR10a	PODLA STATIČNOG VOPROČU (3x HEB 140) S355	400	2100	1
PR10b	PODLA STATIČNOG VOPROČU (3x HEB 140) S355	400	2200	3
PR10c	PODLA STATIČNOG VOPROČU (3x HEB 140) S355	400	2400	1
PR11	PODLA STATIČNOG VOPROČU 2x BOX (2x LPE 270) S355 + STEP NA KADŽE STRANE PO 2x JANEL 180/100 S355 + PODRAN NAR. PREKLADU A SILPOV	400	3650	1
PR12	PODLA STATIČNOG VOPROČU 3x BOX (2x LPE 120) S355	400	1600	1
PR13	PODLA STATIČNOG VOPROČU 3x BOX (2x LPE 120) S355	400	2150	1
PR1m	PODLA STATIČNOG VOPROČU (2x L 75/75/18)	150	1000	2
CELKOVY POČET PREKLADOV V BLOKU A				21
CELKOVY POČET PREKLADOV V BLOKU C, B				21

- ## LEGENDA
- | | |
|---|--|
|  | PŮVODNÉ MURIVO – STĚNY Z CDM 375 + OM (LOKÁLNĚ PPT) |
|  | VÝPLŇOVÉ MURIVO – ZAMUROVÁNĚ OTVORŮ V MURIVĚ NADZÁKLADOHĚ TEHLAMI NA MALTU (CEMENTOVÝ NAPL. YTONG, HR. PODLA EXISTUJÍCÍ KONSTRUKCE) |
|  | DELIACE KONSTRUKCE – MUROVACÍNA TVAROVKA NAPL. YTONG, hr. 150, 100mm |
|  | DELIACE KONSTRUKCE SDR hr. 150, 100mm
(hr. 100mm = 1x12,5mm + C75/50mm TLV + 1x12,5mm; hr. 150mm = 2x12,5mm + C100/50mm TLV + 2x12,5mm; |
|  | NOVÉ KONSTRUKCE |
|  | INTERIÉR – NABÝTOK |

- # LEGENDA
- N01 - OSADENIE NOVÝ OTVOROVÝCH KONŠTRUKCIÍ PODLA VÝPISU PRVKOV A ZNAČENIA NA VÝKRESE
 - N02 - NOVA MUROVANÁ STENA, HRUBKA POOLA PD, PRÍPADNE VÝPNOVÉ MURIVO - ZAM EXIST. OTVORU, INAPR. YTONG
 - N03 - NOVA SADROKARTÓNOVÁ STENA, HRUBKA POOLA PD, SKLADBA PODLA LEGENDY
 - N04 - REALIZÁCIA NOVÝCH OMIETOK STEN - VÝSPRAVKY, SKLADBA VÍD TS
 - N05 - REALIZÁCIA NOVÝCH OMIETOK STROPU - VÝSPRAVKY, SKLADBA VÍD TS
 - N06 - REALIZÁCIA NOVEJ SKLADBY PODLAHY, SKLADBA VÍD LEGENDA + POPIS TS
 - N07 - REALIZÁCIA SDK PODHLADU
 - N08 - PREBRÚSENIE KOVÝCH PRVKOV, NOVÝ NÁTER
 - N09 - REALIZÁCIA AKUSTICKÉHO SDK PODHLADU
 - N10 - REALIZÁCIE STUPNŇOVITEJ PODLAHY - napr. Lindner FLOOR nad more - arena
 - N11 - HORIZONTÁLNY SLINOLAM NA FASÁDE - napr. Lamelland
 - N12 - ELEKTRICKÉ VONKAJŠIE ŽALUZIE ZRO - napr. Lamelland
 - N13 - NOVÉ OCELOVÉ UMIŇOVÉ SCHODISKO
 - N14 - NOVÉ STREŠNÁ KRYTINA - FALCOVANY PLECH, VRÁTANE DPLECHOVANÍ, SNEH ZÁBRAN
 - N15 - NOVÝ VÝKEZ NA STRECHU
 - N16 - NOVÉ ŽADOVÉ ZVODY - ÚPRAVA NAPAJENIA DO EXISTUJ. KANALIZÁCIE
 - N17 - KENZOLA NA KOTVENIE VLAK ZRO
 - N18 - VÝMENA POŠKODENÝCH VÁZNÍK POD STRECHOU, ROZŠIAR SA POSÚDÍ PO OSTRÁNENÍ LATOVANA
 - N19 - STUŽENIE DREVENÉHO VÁZNÍKA - vÍD Z STATIKA
 - N20 - ŠIKMA SCHODSKOVA PLOŠNA PRE IMOBILNÝCH
 - N21 - NOVÝ ŽB VENEČ VÝTAHOVEJ ŠACHTY
 - N22 - SPEVNENÁ PLOCHA PRED VÝSTUPOM
 - N23 - REALIZÁCIA VÝSPRAVKY OMIETOK SITEN / MALBA, SKLADBA VÍD TS
 - N24 - REALIZÁCIA VÝSPRAVKY OMIETOK STROPU / LAMELY T1z MV hr 50mm, SKLADBA VÍD TS
 - N25 - REALIZÁCIA VÝSPRAVKY PODLÁH - NÁTER, SKLADBA VÍD LEGENDA + POPIS TS
 - N26 - POSUVNÁ STENA S3 DIELNA, ZAVESENA, h=1400mm, REF. VÝROBKOU LIKO-SPACE VÍD TL
 - N27 - ŠACHTA / SDK PREDSTENA
 - N28 - BETÓNOVÝ OKAPOVÝ CHODNÍK š. 800mm IDLAŽBA 800x400x400x60mm
 - N29 - REALIZÁCIA NOVEJ SKLADBY PODLAHY VRÁTANE PODKLADNÉHO BETÓNU, SKLADBA VÍD LEGENDA + POPIS TS

- SK1 - SOKI INŠTALAČNA PREDSTENA Š 150mm, VZT. PO PARAPET OKNA
IZOSILNENA KONŠTRUKCIA UVA PROFIL NA KOTVENE RADIÁTORY
OK2 2 a 3 - OCELOVÁ KONŠTRUKCIA PRE VZT. JEDNOTKY A SCHOŠKO, VÍD. STATIKA
VT - VÝTAH, napr. OTIS
- VÝSLEDNÉ:**
- VIZUÁLNA KONTROLA VŠETKÝCH FASÁD, NESÚROJNÉ ČASTI ODMETOK OSTRÁNÍ POUŠNÝY PODKLAD
 - V PRÍPADĚ VÝSTUPY BURINY - MECHANICKY OSTRÁNÍ A POUŠNÝY PRÍPRAVKU NA LIEŠENIE BURINY, V PRÍPADĚ VÝS
- MACHOV RIAS, LÍŠAŇOKY - MECHANICKY OSTRÁNÍ A POUŠNÝY PRÍPRAVKU PRÍPRAVKU
 - FASÁDY OPRÁŠŤ POOMETNAMI A OPLACHŤMI ILAKOVOU VODOU V MESTACH SO ZVÝŠENÝM ZNEČIŠTENÍM S PRIDANÍM
FASÁDOVÝM ČISTIACIM PROSTRIEDKOM, ZABEZPEČÍ VÝSÚŠENIE

LEGENDA MIESTNOSTI:

Č. M.	NÁZOV MIESTNOSTI	PLOCHA (m ²)	POVRCHOVÁ OBRÁBKA			
			DRUH PODLAHY	STĚNY	STROP	
SO 2 BLOK B						
B0.01	SOCHODSKO	10,5	KAMEL. - POLYURETAN	P10	VPC OMEKTA	7,9 LAMELY
B0.02	CHOCHA	9,7	BETÓN P. / WATER	P9	VPC OMEKTA	7,9 LAMELY
B0.03	SKJAD	11,0	BETÓN P. / WATER	P9	VPC OMEKTA	7,9 LAMELY
B0.04	SKJAD	25,0	BETÓN P. / WATER	P9	VPC OMEKTA	7,9 LAMELY
B0.05	SKJAD	24,5	BETÓN P. / WATER	P9	VPC OMEKTA	7,9 LAMELY
B0.06	SKJAD	34,6	BETÓN P. / WATER	P9	VPC OMEKTA	7,9 LAMELY
B0.07	SOCHODSKO	10,5	KAMEL. - POLYURETAN	P10	VPC OMEKTA	7,9 LAMELY
B0.08	CHOCHA	9,7	BETÓN P. / WATER	P9	VPC OMEKTA	7,9 LAMELY
B0.09	SKJAD	11,0	BETÓN P. / WATER	P9	VPC OMEKTA	7,9 LAMELY
B0.10	SKJAD	25,0	BETÓN P. / WATER	P9	VPC OMEKTA	7,9 LAMELY
B0.11	SKJAD	24,5	BETÓN P. / WATER	P9	VPC OMEKTA	7,9 LAMELY
B0.12	SKJAD	34,6	BETÓN P. / WATER	P9	VPC OMEKTA	7,9 LAMELY
SO 2 BLOK C						
C0.01	CHOCHA	15,1	BETÓN P. / WATER	P9	VPC OMEKTA	7,9 LAMELY
C0.02	SKJAD	5,8	BETÓN P. / WATER	P9	VPC OMEKTA	7,9 LAMELY
C0.03	SKJAD	6,3	BETÓN P. / WATER	P9	VPC OMEKTA	7,9 LAMELY
C0.04	OMYVAREN	12,5	POLYURETAN. PODL.	P11	KERAMICKÝ OBKL.	7,9 LAMELY
C0.05	KUCHINKA	7,2	BETÓN P. / WATER	P9	KERAMICKÝ OBKL.	7,9 LAMELY
C0.06	CHOCHA	6,8	BETÓN P. / WATER	P9	VPC OMEKTA	7,9 LAMELY
C0.07	BEJENÁ	40,8	BETÓN P. / WATER	P9	VPC OMEKTA	7,9 LAMELY
C0.08	SKJAD	20,4	BETÓN P. / WATER	P9	VPC OMEKTA	7,9 LAMELY
C0.09	SKJAD	18,6	BETÓN P. / WATER	P9	VPC OMEKTA	7,9 LAMELY
C0.10	SKJAD	28,6	BETÓN P. / WATER	P9	VPC OMEKTA	7,9 LAMELY
C0.11	SKJAD	11,6	BETÓN P. / WATER	P9	VPC OMEKTA	7,9 LAMELY
C0.12	ROZPOVORNA HN	20,8	BETÓN P. / WATER	P9	VPC OMEKTA	7,9 LAMELY
C0.13	SKJAD	7,0	BETÓN P. / WATER	P9	VPC OMEKTA	7,9 LAMELY
C0.14	CHOCHA	16,3	BETÓN P. / WATER	P9	VPC OMEKTA	7,9 LAMELY
C0.15	POVODNÁ KOTLOŇA	54,6	BETÓN P. / WATER	-	VPC OMEKTA	7,9 LAMELY
C0.16	SKJAD	81,0	BETÓN P. / WATER	-	VPC OMEKTA	VPC OMEKTA
C0.17	SKJAD	71,1	BETÓN P. / WATER	-	VPC OMEKTA	7,9 LAMELY
C0.18	CHOCHA	16,7	BETÓN P. / WATER	P9	VPC OMEKTA	7,9 LAMELY
C0.19	SKJAD	13,7	BETÓN P. / WATER	P9	VPC OMEKTA	7,9 LAMELY
SPOLU		815,0				

